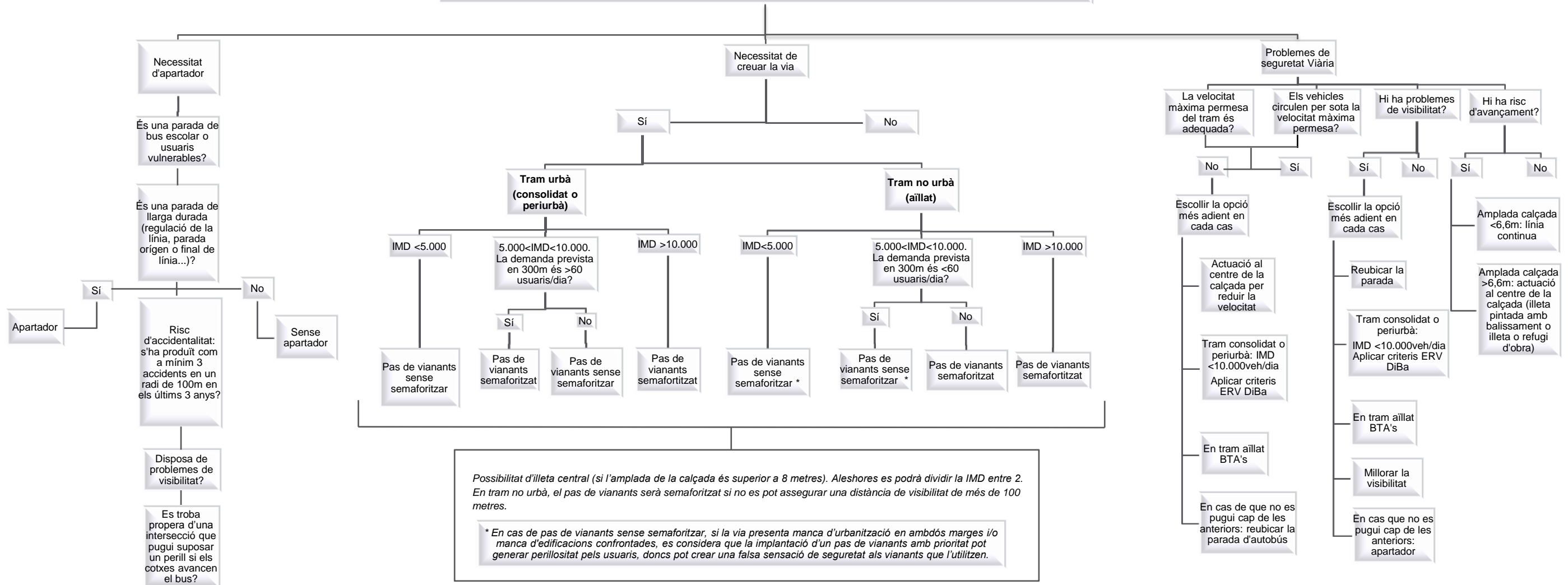


PARADES D'AUTOBÚS EN LA XARXA DE VIES LOCALS DE LA DIPUTACIÓ DE BARCELONA



Possibilitat d'il·leta central (si l'amplada de la calçada és superior a 8 metres). Aleshores es podrà dividir la IMD entre 2. En tram no urbà, el pas de vianants serà semaforitzat si no es pot assegurar una distància de visibilitat de més de 100 metres.

** En cas de pas de vianants sense semaforitzar, si la via presenta manca d'urbanització en ambdós marges i/o manca d'edificacions confrontades, es considera que la implantació d'un pas de vianants amb prioritat pot generar perillositat pels usuaris, doncs pot crear una falsa sensació de seguretat als vianants que l'utilitzen.*