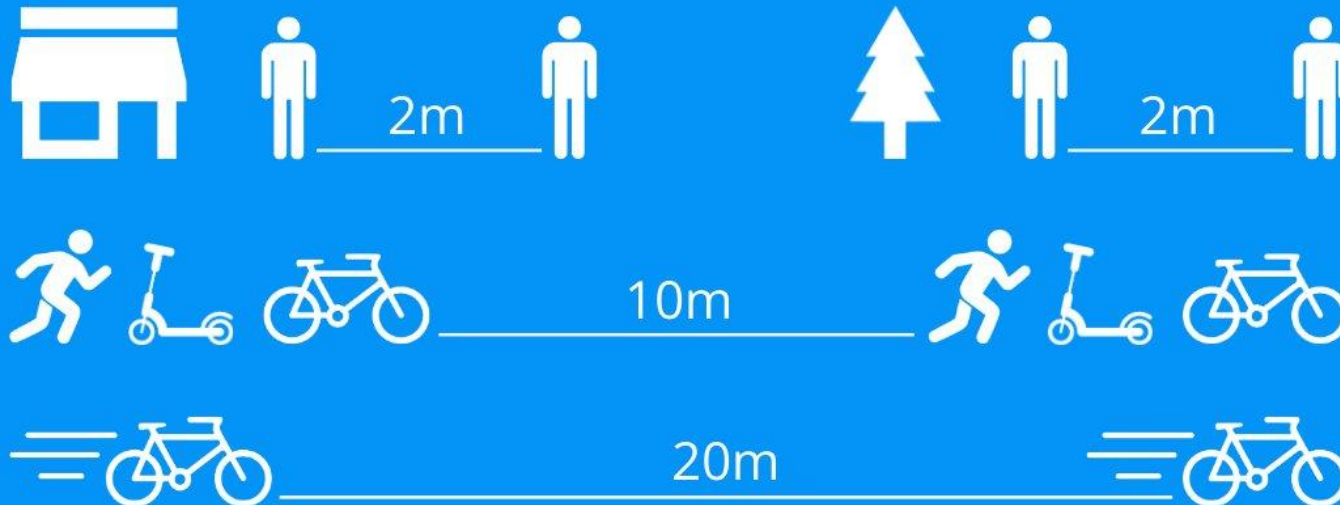


# Recull de mesures de la Covid-19

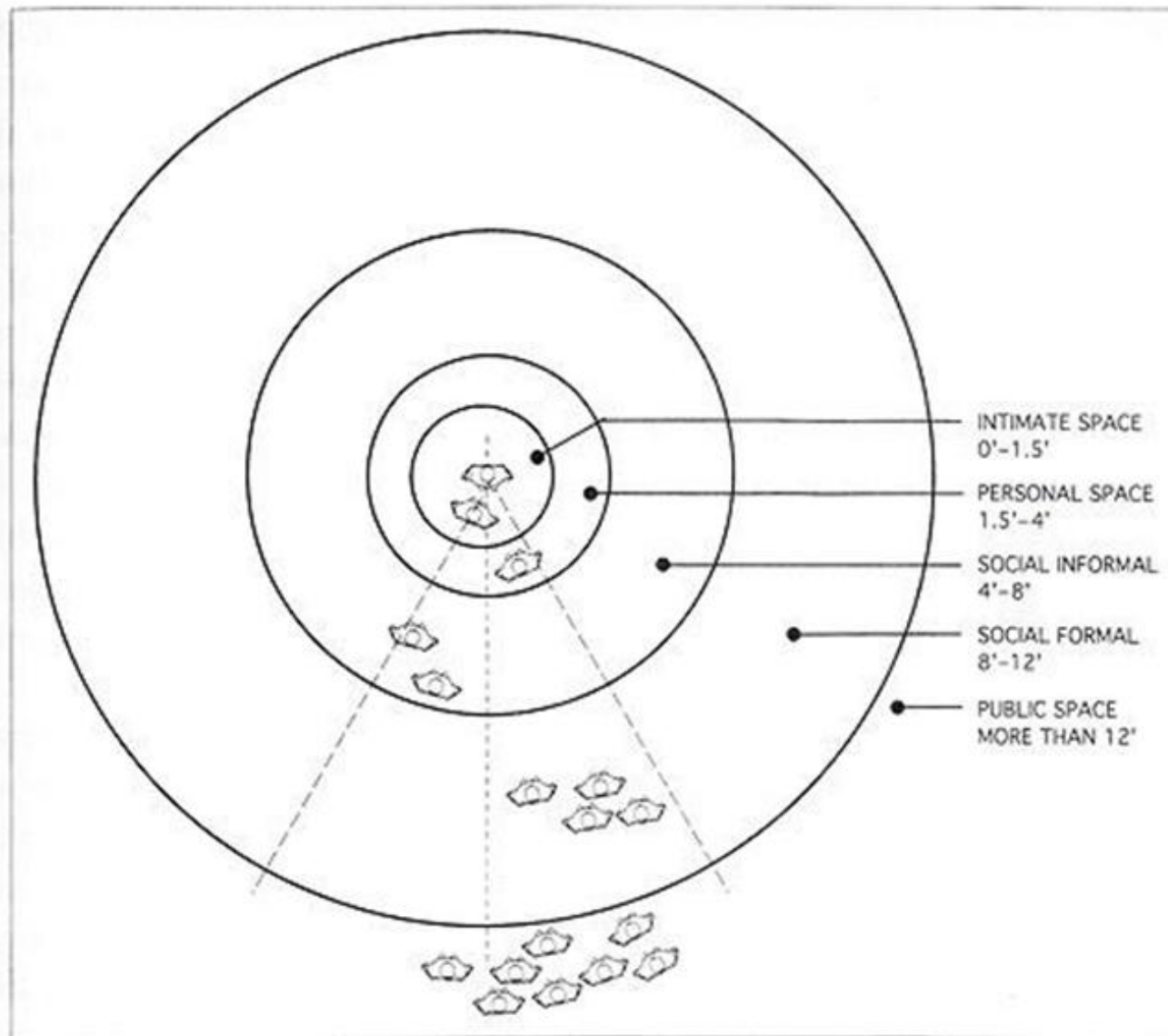
Com es preparen els municipis per a la mobilitat del desconfinament?

## Respectem la distància física



gencat

# Distància interpersonal



Espai íntim:  
0 -0,40m

Espai personal:  
0,40m -1,20m

Espai social informal:  
1,20m - 2,40m

Espai social formal:  
2,40m - 3,60 m

**Figure 9.5** The four distance zones of proxemics are concerned with distance between people.

# Distància interpersonal



# NYC



*An urban planner mapped every NYC street, showing it's 'extremely difficult' to maintain social distance*



5,8ft son aproximadament 1,76m

# PARIS



- Creació exprés de 650 km de carrils bici.
- Correspon a un pla de carrils bici ja existent que s'executa ràpidament amb mesures temporals.

# MILÀ



- Projecte Strade aperte (Carrers Oberts) de l'ajuntament de Milà.

# VITÒRIA



- Alliberament d'espai en calçada per tal de destinar-lo als vianants.
- Millora de les connexions ciclistes
- Actuació en 90 carrers per a pacificar-los, amb senyal S-28 i limitació de la velocitat a 20 km/h

# BARCELONA



Una nova mobilitat en un nou espai públic



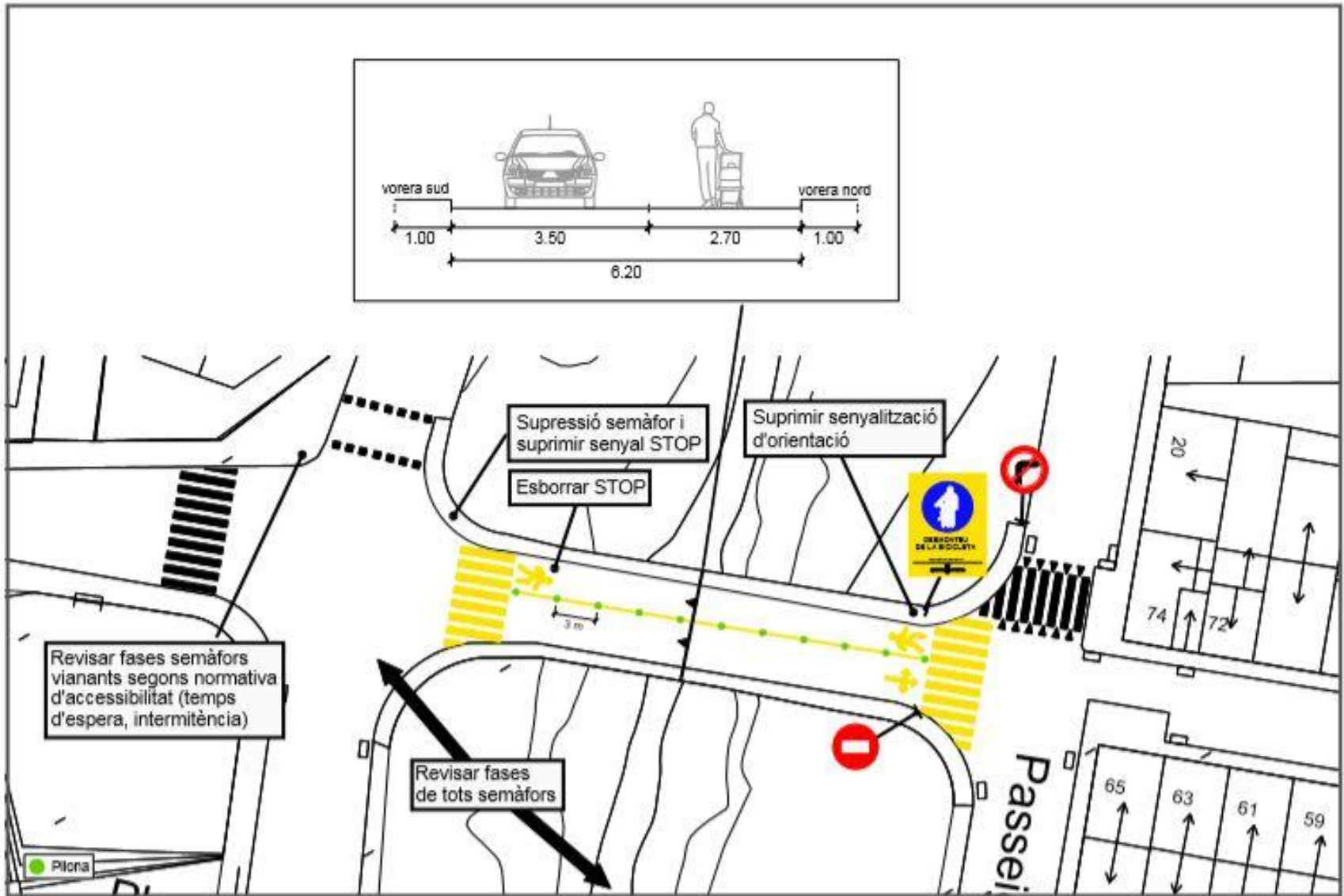
-  Pacificació de carrers
-  Laterals tancats al trànsit
-  Ampliació tàctica de voreres
-  Bus: actuacions de millora
-  Nous corredors per a bicicletes



# LLIÇÀ D'AMUNT



# CARDEDEU





Substitució dels botons dels semàfors per a vianants per tal que aquests es puguin activar amb el colze.

# VILANOVA I LA GELTRÚ



**AJUNTAMENT DE Vilanova i la Geltrú**

## Canvis en la mobilitat

Mesures provisionals per preparar la ciutat per a la represa i un retorn amb més seguretat.

Per garantir la seguretat i la mobilitat de les persones, es prenen mesures provisionals per facilitar el respecte a les distàncies de seguretat.

S'incentiven els desplaçaments a peu i en bicicleta, i es demana evitar els desplaçaments en cotxe.

### Mapa

Visualitza sobre el plànol de VNG les mesures provisionals.

### Distàncies de seguretat

5 m

genially

**Es senyalitzaran tots accessos de la ciutat amb els cartells limitant velocitat a 30 km/h a tota el nucli urbà**

**En els sectors pacificats i de prioritat invertida aquest límit de velocitat serà de 20 km/h**

**ATENCIÓ**

**LÍMIT DE VELOCITAT EN TOT EL NUCLI URBÀ**

**30** EN VIES PRINCIPALS

**20** EN SECTORS PACIFICATS

MESURES COVID-19

### Bicicletes

Nous carrils bici connectant eixos troncats per creuar la ciutat

En els carrers amb la prioritat invertida es permet la circulació en els dos sentits a les bicicletes

### Càrrega i descàrrega

Eliminem la càrrega i descàrrega dels eixos de vianants tot oferint alternatives en vies perimetrals del centre

### Tallem la circulació en alguns carrers

Per a fer efectiva la zona exclusiva de vianants es prohibirà la circulació en alguns carrers del centre

# CALDES DE MONTBUI



## A CALDES, NOVA mobilitat

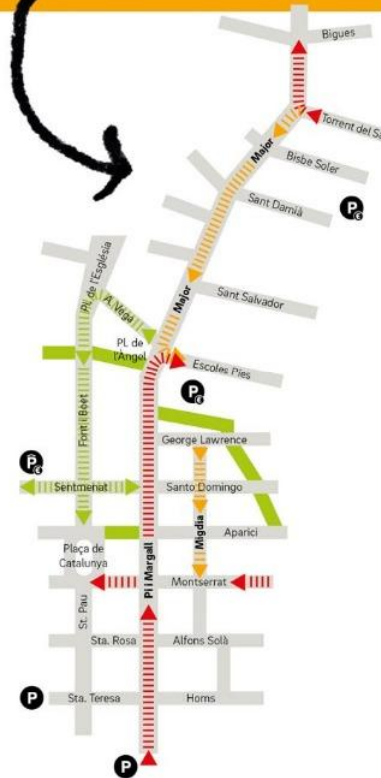
A partir de l'entrada en **Fase 1**, Caldes de Montbui implementa el projecte **d'ampliació i pacificació del centre** per atendre les noves necessitats del context **Covid-19** i per complir les propostes del **Pla de Mobilitat dissenyat per la ciutadania**.

CONSULTEU EL PLÀNOL PER CONÈIXER ELS CANVIS.

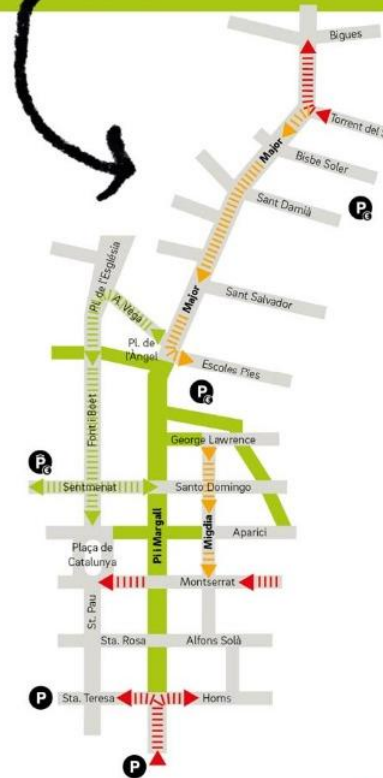
a partir  
del **30 de maig**

-  Zona de vianants
-  Carrers sense canvis
-  Prioritat vianants i bicicletes  
Vehicles autoritzats, serveis i residents
-  Via principal
-  Carrers que canvien de sentit

**DILLUNS, DIMECRES, DIJOUS  
I DIVENDRES, de 00 h a 24 h**  
**DIMARTS, de 16 h a 24 h**



**DISSABTES I FESTIUS, de 9 h a 24 h**  
**DIUMENGES, de 00 h a 24 h**  
**DIMARTS, de 6 h a 16 h**



MÉS INFORMACIÓ  
[www.caldesdemontbui.cat/novamobilitat](http://www.caldesdemontbui.cat/novamobilitat)  
93 862 70 23  




Ajuntament de  
Caldes de Montbui